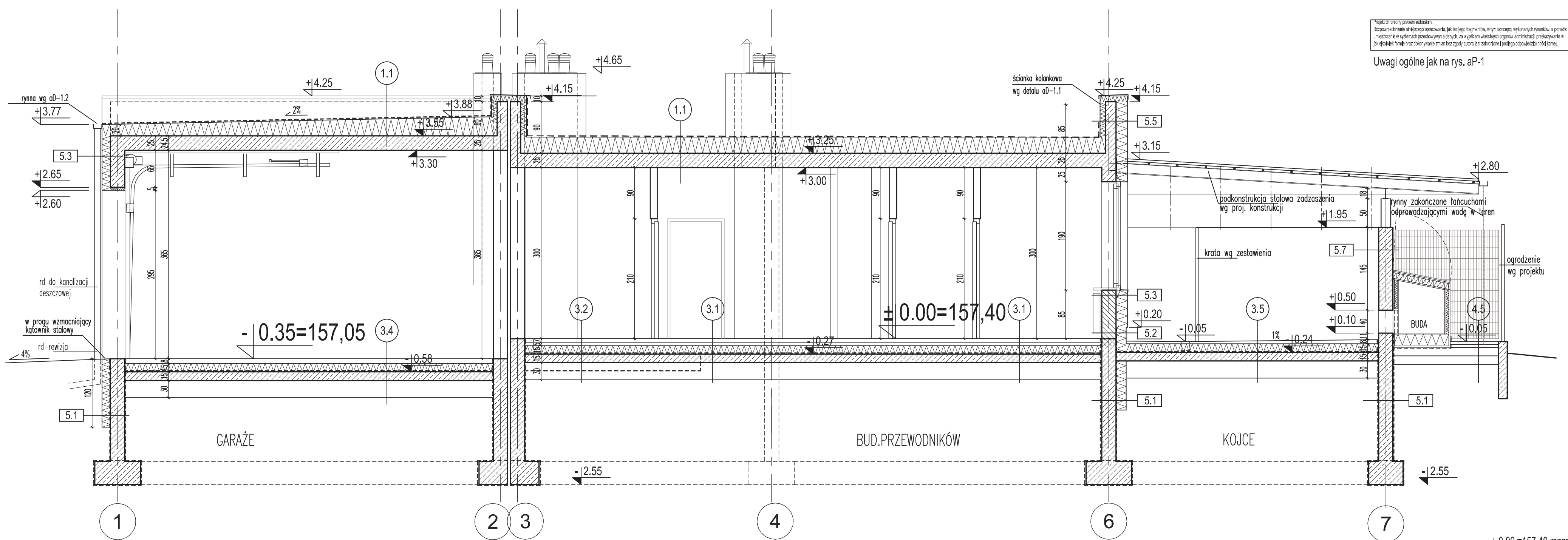


Projekt chroniony prawem autorskim.
Rozpowiadanie niniejszego opracowania, jak też jego fragmentów, w tym koncepcji wykonanych rysunków, a ponadto umieszczenie w systemach przechowywania danych, za wyjątkiem własnych organów administracji, przekazywanie w jakiegokolwiek formie oraz dokonywanie zmian bez zgody autora jest zabronione i podlega odpowiedzialności karniej.

Uwagi ogólne jak na rys. aP-1



PRZEKRÓJ p1-p1

LEGENDA

±0.00 — proj. rzędna wykończeniowa
-0.13 — proj. rzędna konstrukcyjna

—ściany i słupy żelbetowe
—ściany z cegły pełnej
—warstwa izolacji term.— styropian
—warstwa izolacji term.— wełna mineralna
2.1 — oznaczenie warstw posadzkowych
2.1 — oznaczenie warstw ścian

UWAGI WYKONAWCZE:

— kominy z pustaków kominowych wymurować przed wylaniem stropów
— otwory <Ø10cm wykonywać metodą wiercenia, natomiast otwory <Ø20cm dopuszcza się wykonywać metodą wiercenia

± 0,00 = 157,40 mm

Investor
Komenda Wojewódzka Policji w Gdańsku
ul.Okopowa 15, Gdańsk 80-819

KWADRATURA
biuro@kwadratura.waw.pl
biuro: ul.Krasińskiego 45c lok.4, Warszawa 02-611
www.kwadratura.waw.pl
tel. 662 789 709

Architektura
mgr inż. arch. Agnieszka Bojdecka upr.proj. MA/068/04
mgr inż. arch. Barbara Śliwowska
mgr inż. arch. Paweł Kubacz
mgr inż. arch. Anna Kłochowicz
inż. arch. Paweł Siewiera

temat
Budowa nowej siedziby Komisariatu Policji Gdynia-Witolino
ul.Chwarznińska/ Stanisławskiego Gdynia-Wiczlino
działka o nr ew. 5236 z obrębu 0011 Chwarzno-Wiczlino

faza
branża
tytuł rys.
data
09.09.2017

PROJEKT WYKONAWCZY
architektura
PRZEKRÓJ p1-p1
BUDYNEK PRZEWODNIKÓW+GARAŻE
nr rys.
1:50
aP-7